



Europäische Union. Europäischer
Fonds für regionale Entwicklung.
Evropská unie. Evropský fond pro
regionální rozvoj.



POZVÁNKA

Workshop v prioritní oblasti Kultura, vzdělávání a věda - Spolupráce knihoven v ERN -

Termín: 17.09.2021
Čas: od 10:00 hodin
Místo: Kittelův dům, Krásná, Pěňčín

Srdečně vás zveme na literární vycházku po stopách doktora Kittela a literárních osobností Pěňčínska.

Jan Josef Antonín Eleazar Kittel, 1704 – 1783. Tajemný doktor Kittel, Faust Jizerských hor - dodnes vzněcuje obrazotvornost, především ale představuje životní příběh skutečného člověka, který vlastní pílí dokázal zúročit svůj talent, rozvinout léčebné praktiky a přírodní zkušenosti získávané od svých předků - vesnických ranhojičů. Postavu Doktora Kittela obestírá řada legend a pověstí, je nazýván též Faustem Jizerských hor.

PROGRAM

10.00 – příjezd do Krásné
10.00 – 11.00 posezení a literární kvíz, prohlídka Kittelova domu s výkladem
11.00 – 13.40 vycházka po okolí s výkladem o literárních osobnostech
14.00 oběd v Pěňčíně v restauraci U husy



Europäische Union. Europäischer
Fonds für regionale Entwicklung.
Evropská unie. Evropský fond pro
regionální rozvoj.



Zápis

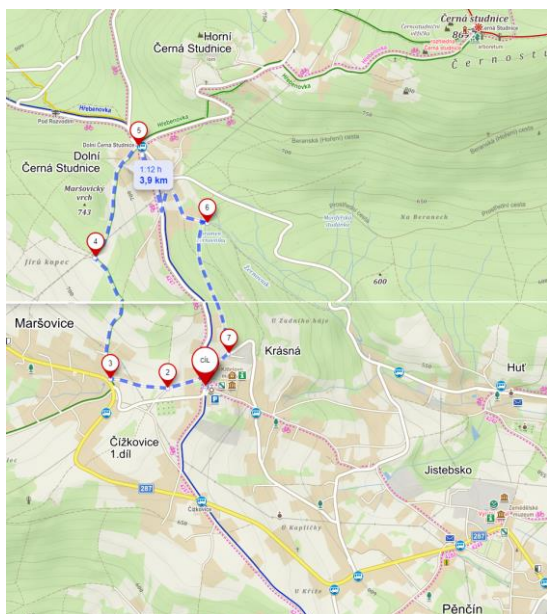
Workshop v prioritní oblasti Kultura, vzdělávání a věda - Spolupráce knihoven v ERN -

Termín: 17.09.2021
Čas: od 10:00 hodin
Místo: Kittelův dům, Krásná, Pěnčín

Workshop se konal v rámci projektu Posílení institucionální spolupráce v Euroregionu Neisse-Nisa-Nysa, registrační číslo: 100376079.

Přítomni: viz prezenční listina

- 1) Přivítání účastníků, zahájení
- 2) Literární kvíz, prohlídka Kittelova domu
- 3) Literární putování Pěnčín a okolí, téma: doktor Kittel – přednášky o literárních osobnostech a významných zastaveních:
 1. Start – Krásná – kostel, Burk: Doktor Kittel v německé literatuře
 2. Maršovice – výklenková kaple / hřbitov: Čeští rodáci regionu
 3. Maršovice – kříž: Němečtí rodáci regionu
 4. Maršovický vrch – kříž: Jistebský výrobní areál v pravěku
 5. Dolní Černá Studnice: Černá Studnice v literatuře
 6. Pramen Žernovníku: Doktor Kittel v české literatuře – místa z pověstí
 7. Cíl – Krásná, možnost navštívit Pěnčín – zemědělské muzeum a výletní areál



**Projekt Posílení institucionální spolupráce v Euroregionu Neisse-Nisa-Nysa, registrační číslo:
100376079**



Europäische Union. Europäischer
Fonds für regionale Entwicklung.
Evropská unie. Evropský fond pro
regionální rozvoj.



**Projekt Posílení institucionální spolupráce v Euroregionu Neisse-Nisa-Nysa, registrační číslo:
100376079**